



Aracınızın şuan nerede olduğunu biliyor musunuz?

İdealtakip, bu ve buna benzer sorularınızı yanıtlayacak bir sistemdir. Filonuzu kolayca yönetmenizi sağlayarak karlılığınızı ve verimliliğinizi artırır.

Sistemimiz, araç takip için geliştirilmiş ideal bir çözümdür. Telemetri cihazımız, içerdiği GPS alıcısı ve GPRS iletişim modülü ile filodaki her bir araca monte edilir.

Bu ünite, filo yöneticisine hareket eden araçların bulunduğu konumu, seyir hızını, duraklama sürelerini, güne başlama ve bitiş zamanlarını düzenli olarak bildirir.

Dijital haritalar üzerinden aracınızı canlı olarak izler veya geçmişe dönük raporları istediğiniz zaman alabilirsiniz.

Tanımlayacağınız alarm ve ihlal limitleri ile sistemin, istemediğiniz durumları (hız aşımı, rölanti çalışması, bölge ihlali, çalışma ihlali...) rapor etmesini sağlayarak işinizi kolaylaştırabilirsiniz.

Sistem nasıl çalışır ?

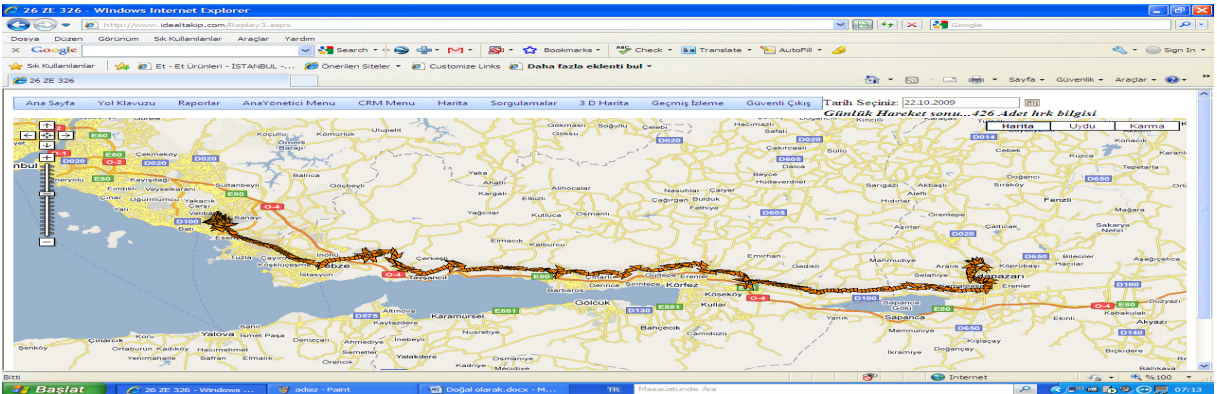
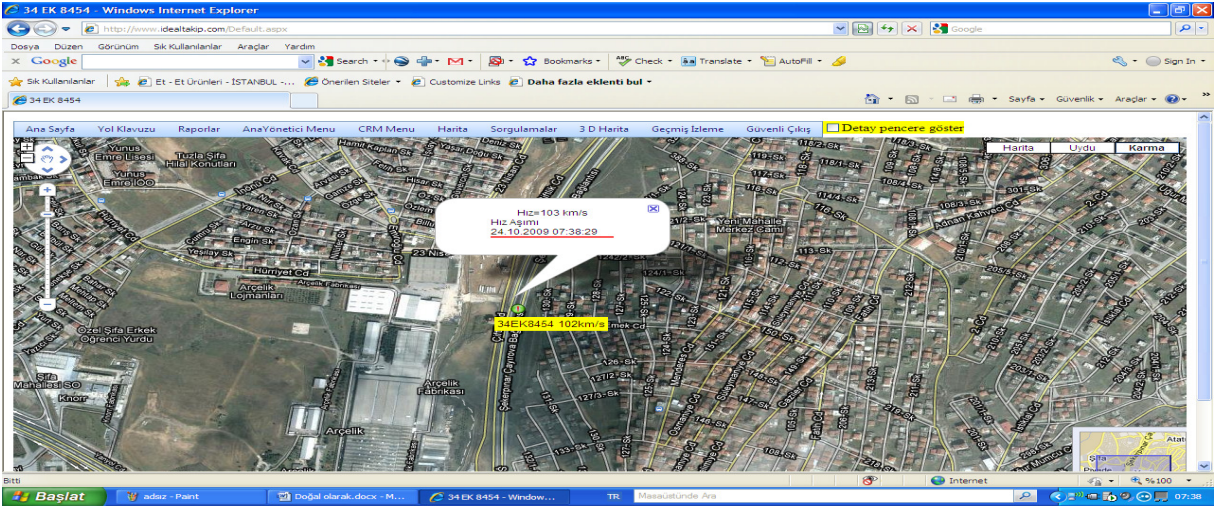


Sistemimiz web ortamında çalışmaktadır. İnternet olan her ortamda, www.idealtakip.com adresinden size verilen kullanıcı bilgilerinizi girerek araçlarınızı takip edip, rapor alabilirsiniz.

Tüm GSM operatörleri ile uyumludur ?

Telemetri cihazı tüm GSM operatörleri ile (Turkcell, Vodafone, Avea) çalışabilecek şekilde tasarlanmıştır.

Haritalar üzerinden araçlarınızın takibini yapabilirsiniz.



Detaylı rapor alabilme olanağı sunar.

Geliştirilen yazılımla anlık veya geçmişe dönük raporlar alabilirsiniz. Başlıca raporlar başlıkları aşağıdaki gibidir.

- 1- Katedilen KM
- 2- Hız bilgileri
- 3- İşe başlangıç ve bitiş zamanları
- 4- Rölanti
- 5- Kontak açma/kapama zamanı
- 6- Duraklama süreleri
- 7- Hareket süreleri
- 8- Bölge giriş çıkış zamanları
- 9- Rota bilgisi
- 10- Isı bilgisi
- 11- Kapı açma/kapama

Araç Aktivite Raporu							
23.10.2009 0:00		23.10.2009 23:30					
Plaka	Başlama saati	Bitiş Saati	Çalışma Saati	Ortalama Hiz (km/s)	Mesafe(km)	Toplam Bekleme	Toplam Hareket
34 MYR 34	06:05	22:50	16 saat 45 dak.	24	47	14 saat 53 dak.	1 saat 39 dak.

Mesafe (km) Raporu

Plaka No	Tarih	Toplam Km
34 MYR 34		1.001
	17.10.2009	66
	18.10.2009	433
	21.10.2009	174
	22.10.2009	328

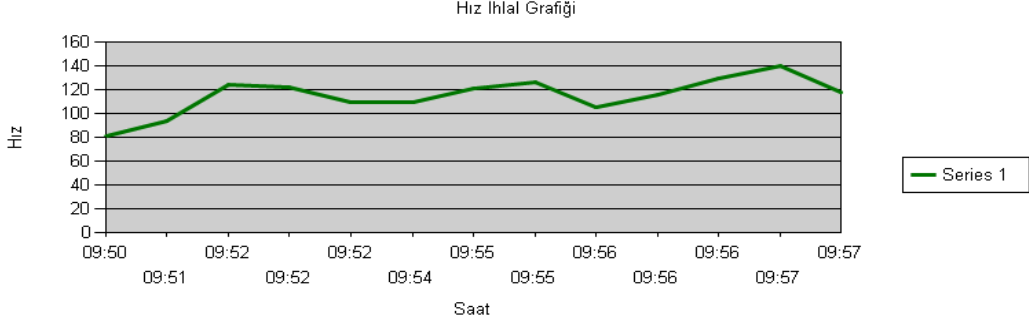
Duraklama Raporu

Rapor Tarihi: 24.10.2009 10:15

Plaka No	Başlangıç	Bitiş	Duraklama Süresi	Adres
34 UB 8681				
	20.10.2009 00:00:00	20.10.2009 17:38:03	17 saat 38 Dakika	Kartal, Kartal Oto Sanayi Sitesi, 34870 Esentepe
	20.10.2009 17:40:25	20.10.2009 17:47:41	7 Dakika	Kartal, Kartal Oto Sanayi Sitesi, 34870 Esentepe
	20.10.2009 17:54:16	20.10.2009 18:12:47	18 Dakika	Kartal, Kartal Oto Sanayi Sitesi, 34870 Esentepe
	20.10.2009 18:14:59	20.10.2009 18:39:13	24 Dakika	Kartal, Kartal Oto Sanayi Sitesi, 34870 Esentepe
	20.10.2009 18:40:03	20.10.2009 23:30:00	4 saat 49 Dakika	Kartal, Kartal Oto Sanayi Sitesi, 34870 Esentepe
		Toplam Süre	23 saat 18 Dakika	

Hız İhlal Raporu

Plaka No	İhlal Saati	Hız	Adres
34 UB 8681			



Sistemin yararları



Maliyet azaltma ve artan verimlilik

- Çalışma zamanı kontrolü
- Yakıt tüketiminde sıkı kontrol
- İletişim giderlerinde azalma
- Hız kontrolü ile yıpranma giderlerinde azalma
- Trafik cezalarında azalma
- Sigorta şirketlerinden alınacak indirim fırsatları
- Daha düşük bekleme süresi, daha yüksek verimlilik



Daha iyi iş planlaması

Sistemden alınan veriler ile saha ekibi ile ilgili iş planlaması yapılabilir.

Güvenlik artışı

Hız kontrolü ile kaza riskleri azalır. Çalınmaya karşı güvence sağlar.

Uygulama Alanları

Personel ve öğrenci servis araçları

Banka zırhlı araçları

Sıcak Satış

Taksiler

Rent a Car araçları

İş makineleri

Nakliye Araçları

Ambulanslar

Kuryeler ve Dağıtım araçları

Güvenlik uygulamaları